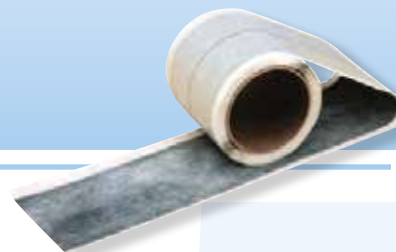


bandella rl 80 s

Bande auto-collante de scellement pour raccords et angles.



ASPECT

Rouleaux de 10 ml

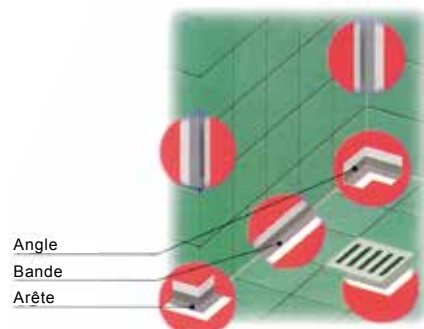
CONSERVATION

A l'abri de l'humidité, de la lumière du soleil et des températures élevées.

DOMAINES D'APPLICATION

Traitement de tenue à l'eau des angles entre sol et mur, des angles de raccord mur-mur et du scellement des points de raccord entre les éléments spéciaux tels que: bouches, bondes d'évacuation, phares, spots, etc. dans les travaux d'imperméabilisation faits avec RASOGUM + ou des produits de la gamme RASOLASTIK, qui prévoient la pose de revêtement céramique.

OPÉRATIONS DE POSE



La Bandella RL 80 S s'applique directement au support qui doit être parfaitement sec et sans poussière.

Les éléments profilés d'angle ne sont pas nécessaires mais il suffit de couper jusqu'à moitié la bande et la plier sur elle-même.

Il est conseillé d'enlever la moitié de la pellicule de protection et d'appuyer la bande au support. Ensuite enlever la partie restante de protection et exercer une forte pression pour la

faire adhérer correctement. Comme alternative la bande peut être appliquée sur la première couche d'imperméabilisant parfaitement sec.

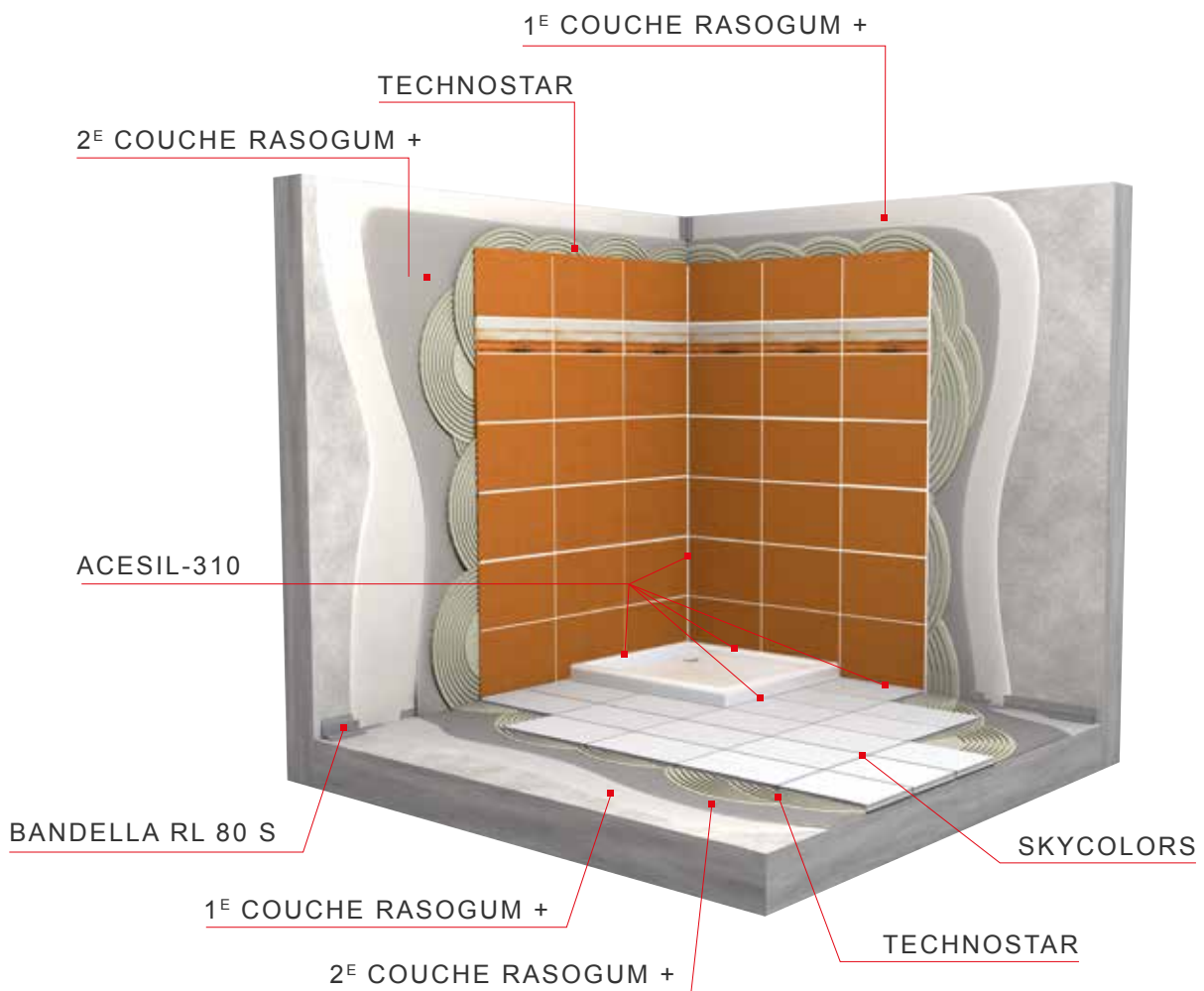
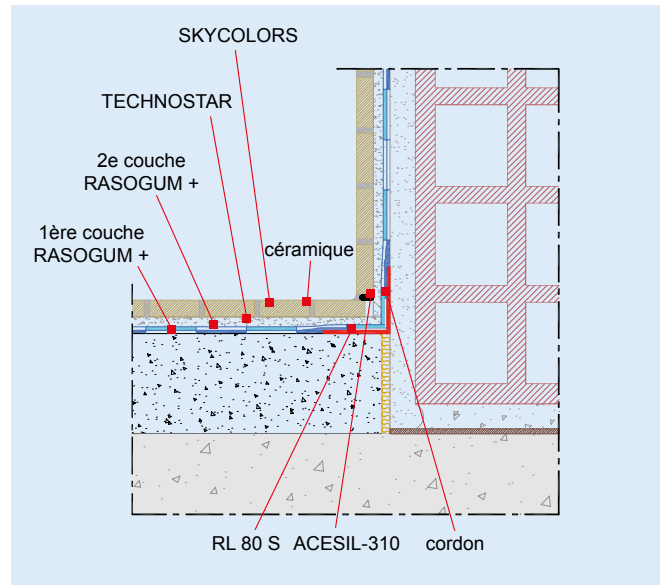
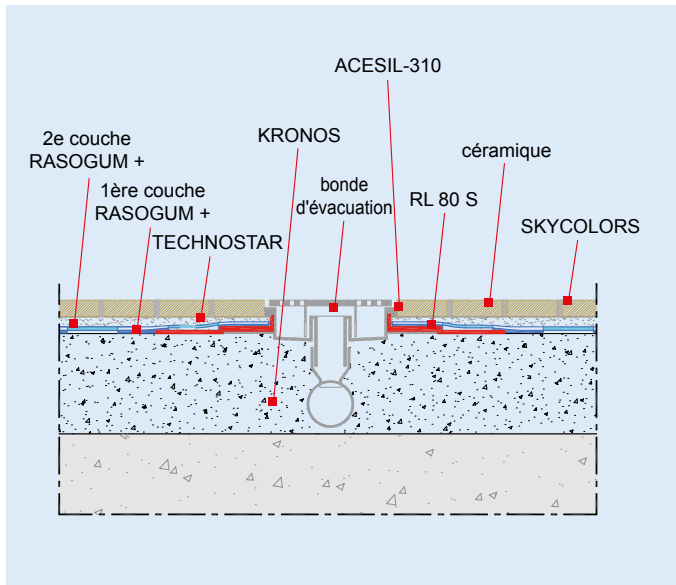
L'application de la deuxième couche peut être faite immédiatement.

NATURE DU PRODUIT

Partie textile: 100% tissu non tissé en fibre de polypropylène.

Partie en caoutchouc: Caoutchouc butylique.





bandella rl 80 s

CARACTÉRISTIQUES TECHNIQUES	VALEUR
Couleur caoutchouc gris	
Largeur totale	~ 85 mm
Largeur caoutchouc adhésif	~ 80 mm
Température pendant l'application	min. + 5°C, max + 40°C
Température en service	min. - 30°C, max + 80°C

AVERTISSEMENTS ET RECOMMANDATIONS

- les surfaces à sceller doivent être propres, sèches et sans poussière
- l'utilisation en piscine est déconseillée
- avant l'utilisation vérifier la compatibilité de la bande avec les surfaces à traiter en termes de: adhérence et compatibilité chimique
- ne pas utiliser sur les supports soumis au risque de remontées d'humidité

Technokolla recommande de prendre vision de la "**note d'informations**" qui intègre et complète le contenu de cette fiche. Le document est téléchargeable au format pdf sur le site www.technokolla.com.

Les conseils techniques et d'application présents dans les fiches techniques, mais aussi reportés verbalement ou par écrit par notre personnel comme assistance au client, sont le fruit de nos meilleures expériences actuelles. Cependant dans l'impossibilité d'intervenir directement sur les conditions de chantier et sur l'exécution des travaux, ces informations sont fournies sans engagement et par conséquent ne sont contraignantes ni légalement ni en aucune autre façon vis-à-vis des tiers. Ces informations ne dispensent pas l'utilisateur final de sa responsabilité d'essayer nos produits pour vérifier leur aptitude à l'usage prévu. Nous conseillons vivement au client/applicateur d'effectuer les essais préalables des produits Technokolla dans le but d'en vérifier l'aptitude. L'utilisateur final est en outre tenu de vérifier que la présente fiche technique n'est pas dépassée et remplacée par des éditions successives. Pour cela et avant d'utiliser nos produits, nous vous conseillons de télécharger sur notre site www.technokolla.com la version mise à jour de la fiche technique.



Sika Italia S.p.A.

Siège Légal et Administratif: Via L. Einaudi 6, 20068 Peschiera Borromeo (MI)

Etablissement de Sassuolo (MO): Via Radici in Piano 558, CAP 41049

Tél: +39 0536 809711 Fax: +39 0536 809729 www.technokolla.com