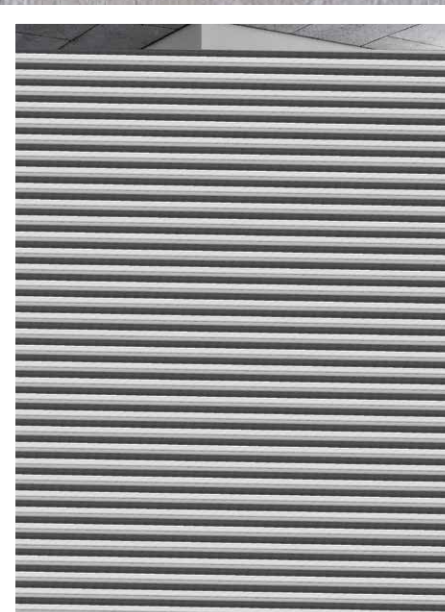


kalox-g

11/12 219



KALOX-G

Mortier de lissage de finition pour intérieurs de couleur blanc. Finition lisse.

**rénovation
et finitions**

TECHNOKOLLA®





Perceuse/



50±1%



5-35°C



Lisse



1h



3 mm

kalox-g



CARACTÉRISTIQUES PRINCIPALES

Mono-composant

Finition lisse

Epaisseurs jusqu'à 3 mm

ASPECT

Poudre blanche

CONSERVATION

12 mois dans les emballages intacts et à l'abri de l'humidité

DOMAINES D'APPLICATION

- Finition à surface lisse d'enduits de fond traditionnels ou pré-mélangés à base de chaux et de plâtre, frais ou secs, en intérieurs.
- Finition à surface lisse d'enduits à base de chaux et de ciment, suffisamment secs, en intérieurs.
- Finition à surface lisse de blocs en béton cellulaire.
- Blocs en brique-plâtre et plaque de plâtre cartonnée "placoplâtre".

SUPPORTS

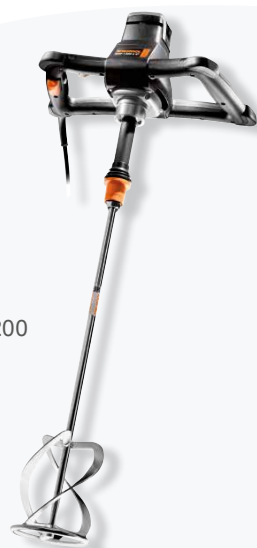
Enduits à base de chaux et de plâtre (frais ou secs), enduits à base de chaux et de ciment (suffisamment secs), blocs en béton cellulaire, blocs en brique-plâtre, panneaux en plaque de plâtre cartonnée.

NATURE DU PRODUIT

KALOX-G se compose principalement de plâtre et de chaux, de charges minérales sélectionnées, de copolymères de nature organique et d'additifs spécifiques. Pour plus de renseignements, demandez la fiche de sécurité au bureau technique ou téléchargez-la sur le site www.technokolla.com.



ACCESSOIRES CONSEILLÉS



437145

Malaxeur 1200



437180

Arbre Circulaire



437187

Spatule lisse 28x12 cm INOX

PRÉPARATION DU MÉLANGE

Gâcher KALOX-G avec environ 10 litres d'eau propre par sac de 20 kg (50±1%) jusqu'à obtenir un mélange homogène et sans grumeaux. Il est conseillé d'utiliser une perceuse à basse vitesse (env. 500 tours/mn).

OPÉRATIONS DE POSE

La surface à lisser doit être nettoyée de la poussière et de la salissure. Il faut préalablement éliminer toutes les traces d'huiles, graisses, cires etc. La finition doit être appliquée sur des fonds secs ou dans tous les cas avec une humidité < 3%.

Étaler le produit avec une taloche d'acier lisse, en prenant soin de comprimer le mortier sur le support de manière à garantir un contact parfait. Il est conseillé d'appliquer en deux ou plusieurs couches jusqu'à une épaisseur maximale de 3 mm. Les couches successives doivent être appliquées sur la précédente pas encore parfaitement sèche. Pour obtenir un aspect nacré poli miroir de la surface passer plusieurs fois la taloche lisse en acier lisse en la maintenant humide avec une éponge.

AVERTISSEMENTS ET RECOMMANDATIONS

Ne pas appliquer:

- à l'extérieur
- dans des pièces humides (cuisines, salles de bains, locaux enterrés)
- sur peintures ou supports peints ou non absorbants (utiliser KALOX-PLUS)
- sur les supports soumis au risque de remontées d'humidité
- avec des épaisseurs supérieures à 3 mm
- ne rien ajouter au produit qui ne soit prescrit dans cette fiche
- à des températures inférieures à 5°C ou supérieures à 35°C

CONSOMMATION

env. 0,9 kg/m² par mm d'épaisseur.

kalox-g

| CARACTÉRISTIQUES TECHNIQUES | VALEUR | NORME |
|--|---|------------|
| Aspect du produit fini | poudre blanche | |
| Diamètre maximum des granulats | 0,1 mm | |
| Masse volumique apparente de la poudre | env. 850 kg/m ³ | |
| Eau de gâchage | 50%+-1% | |
| Masse volumique apparente du mortier frais | environ 1650 kg/m ³ | EN 1015-6 |
| Durée de gâchage (pot-life) | *environ 50 minutes | |
| PERFORMANCES FINALES | | |
| Résistance à la compression à 28 j | 5 N/mm ² | EN 1510-11 |
| CARACTÉRISTIQUES DE L'APPLICATION | | |
| Consommation | environ 0,9 kg/m ² par mm d'épaisseur | |
| Épaisseur maximum par couche | ≤ 1,5 mm | |
| Épaisseur maximum totale | ≤ 3 mm | |
| Conservation | 12 mois dans l'emballage intact et à l'abri de l'humidité | |
| Températures pendant l'application | min.+5°C, +30°C max. | |

* temps faisant référence à une température de 23°C -50% d'humidité relative, ils sont plus courts à température élevée, et plus longs à basse température.

CAHIER DES CHARGES

Les supports verticaux devront être lissés avec un produit à base de chaux et de plâtre à gâcher avec de l'eau seulement, permettant des épaisseurs jusqu'à 3 mm type KALOX-G de TECHNOKOLLA.

Technokolla recommande de prendre vision de la "note d'informations" qui intègre et complète le contenu de cette fiche. Le document est téléchargeable au format pdf sur le site www.technokolla.com.

Les conseils techniques et d'application présents dans les fiches techniques, mais aussi reportés verbalement ou par écrit par notre personnel comme assistance au client, sont le fruit de nos meilleures expériences actuelles. Cependant dans l'impossibilité d'intervenir directement sur les conditions de chantier et sur l'exécution des travaux, ces informations sont fournies sans engagement et par conséquent ne sont contraignantes ni légalement ni en aucune autre façon vis-à-vis des tiers. Ces informations ne dispensent pas l'utilisateur final de sa responsabilité d'essayer nos produits pour vérifier leur aptitude à l'usage prévu. Nous conseillons vivement au client/applicateur d'effectuer les essais préalables des produits Technokolla dans le but d'en vérifier l'aptitude. L'utilisateur final est en outre tenu de vérifier que la présente fiche technique n'est pas dépassée et remplacée par des éditions successives. Pour cela et avant d'utiliser nos produits, nous vous conseillons de télécharger sur notre site www.technokolla.com la version mise à jour de la fiche technique.



Sika Italia S.p.A.

Siège Légal et Administratif: Via L. Einaudi 6, 20068 Peschiera Borromeo (MI)

Etablissement de Sassuolo (MO): Via Radici in Piano 558, CAP 41049

Tél: +39 0536 809711 Fax: +39 0536 809729 www.technokolla.com