

technocolors

04/21 194



mortiers de jointoiment et adhésifs



TECHNOCOLORS

Mortier de jointoiment pour joint de 1 à 8 mm à finition fine et teinte brillante.

La protection active de Microshield System aide à prévenir la croissance de bactéries, champignons et moisissures qui peuvent être à l'origine des taches et de la détérioration du mortier de jointoiment. Hautement hygiénisant.

TECHNOKOLLA





26±1%



30



5-35°C



2 h



1-8 mm



avec Tc-Stuk

technocolors



CARACTÉRISTIQUES PRINCIPALES

Couleurs brillantes et inaltérables dans le temps	Antimoississure
Hydrofuge	Fongicide
Dureté élevée	Hygiénisant
Résistant aux rayons UV	Bactériostatique
Ingélif	Résistant à l'abrasion

ASPECT

Poudre fine en 30 teintes (voir nuancier sur www.technokolla.com)

CONSERVATION

24 mois à l'abri de l'humidité (emballage en aluminium)

DOMAINES D'APPLICATION

- Scellement des joints de carreaux en tout genre, aussi bien à l'intérieur que à l'extérieur.
- Jointoiment du marbre.
- Pose avec joint de 1 à 8 mm
- Jointoiment en piscine.
- Jointoiment mosaïque en pâte de verre.
- Pose sur supports chauffants.

CARACTÉRISTIQUES TECHNIQUES DU PRODUIT

TECHNOCOLORS se compose principalement de ciments à haute résistance, de charges minérales sélectionnées, de résines synthétiques et d'additifs spécifiques.

La protection active de MICROSHIELD SYSTEM aide à prévenir la croissance de bactéries, champignons et moisissures qui peuvent être à l'origine des taches et de la détérioration du mortier de jointoiment.

En outre, le nouveau COLOR SAVE SYSTEM maintient les couleurs des mortiers de jointoiment inaltérées dans le temps, en garantissant leur stabilité chromatique et des finitions d'une brillance extrême.

Enfin, avec WATER REPELLENT SYSTEM, la ligne des mortiers de jointoiment Technokolla devient hydrofuge, et peut donc aussi être utilisée sur des surfaces comme les piscines, les bassins, etc. sans être détériorées par la présence d'eau.

Pour plus de renseignements, demandez la fiche de sécurité au bureau technique ou téléchargez-la sur le site www.technokolla.com.

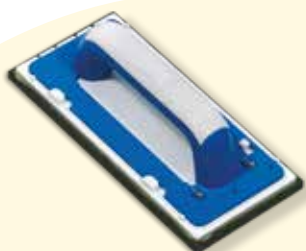


produit
**FAIBLE TENEUR
EN COV
EC1 Plus**

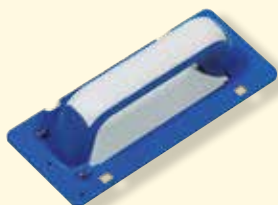
**TESTÉ PAR:
EUROFINS**



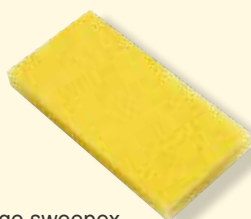
ACCESSOIRES CONSEILLÉS



Taloche mousse



Manche pour éponges et feutres



Eponge sweepex



Seau de lavage

TEST DE LABORATOIRE

Les tests de laboratoire effectués par le "Centro Ceramico" de Bologne sur les mortiers-colles de jointoiement Technokolla additionnés de la protection active MICROSIELD SYSTEM ont établi que: le pourcentage de survie des bactéries est égale à 0 et la colonisation des moisissures et des champignons est inhibée.

Test de résistance à la croissance fongique selon la norme : BS 5980



PHOTO 1

PHOTO 2

Dans la **photo 1** on peut voir l'échantillon d'un adhésif traditionnel qui vient d'être inoculé de colonies de moisissure.

Dans la **photo 2** le même échantillon après 14 jours d'incubation où l'on remarque une croissance superficielle de moisissure de niveau 4 (31-70%).



PHOTO 3

PHOTO 4

Dans la **photo 3** on observe l'échantillon de l'adhésif Technokolla additionné de la protection active Microshield system qui vient d'être inoculé de colonies de moisissure.

Dans la **photo 4** le même échantillon après 14 jours d'incubation où on ne remarque aucune croissance de moisissure, correspondant à un niveau 0 (aucune croissance visible).

PRÉPARATION DU MÉLANGE

Gâcher TECHNOCOLORS avec environ 1,3 litres d'eau propre par sac de 5 kg (26±1%) jusqu'à obtenir un mélange onctueux.

Il est fondamental que la pâte obtenue ne contienne pas de grumeaux et que sa couleur soit parfaitement homogène. Avec TECHNOCOLORS il est aussi possible de faire de petits gâchages à la main, mais il faut savoir que les différentes quantités d'eau entre un gâchage et l'autre peuvent produire un joint de différentes tonalités chromatiques. Pour les sols soumis à un trafic intense, sur les supports souples ou dans les applications en façade et en piscine utiliser pour le gâchage TC-STUK à la place de l'eau.

OPÉRATION DE JOINTOYAGE

Etaler TECHNOCOLORS avec la taloche en caoutchouc prévue à cet effet en prenant soin de remplir le joint sur toute sa profondeur. Ensuite, en utilisant la même taloche de biais, enlever le produit en excès. Quand le produit commence à faire prise, passer à la phase de nettoyage, en utilisant une éponge propre légèrement humidifiée, après cette opération les joints devront être homogènes. Les traces de produit restées sur la surface du carreau pourront facilement être enlevées le jour suivant avec un chiffon sec et souple. Si on utilise TC-STUK à la place de l'eau, cette opération doit être faite tout de suite après le nettoyage à l'éponge.

Sur la surface du joint faite avec des produits à base de ciment une couche blanchâtre peut parfois apparaître, communément appelée efflorescence, qui est principalement composée de carbonate de calcium. Ce phénomène est provoqué par de nombreux facteurs qui peuvent interagir dans la phase de séchage du joint. L'eau de gâchage est l'un de ceux-ci et devient un facteur préjudiciable quand elle est utilisée en quantité excessive ou quand sont faits des gâchages à différents dosages d'eau. Même le temps de séchage a une grande incidence sur la tonalité de la couleur, qui est influencée par la température et l'humidité de l'air, par l'humidité résiduelle des matières utilisées pour la pose tels que les adhésifs ou les chapes pas complètement sèches. Le conseil est donc le suivant : doser l'eau de gâchage en respectant les prescriptions reportées sur les emballages, essayer d'éviter de faire beaucoup de gâchées, toujours éviter d'interrompre le jointoiement d'une pièce pour le reprendre le jour d'après et, avant de commencer le jointoiement de toujours attendre le séchage complet du support et de l'adhésif.

TEINTES DISPONIBLES

00 BLANC	10 MARRON	31 ARGENT	40 NOYER
01 MANHATTAN	11 TERRE CUITE	32 GRIS	41 BOIS DE CHÊNE
02 GLACE	12 MAURE	33 GRAPHITE	42 ACAJOU
03 GRIS CENDRE	14 AMARANTE	34 PIN	
04 ANTHRACITE	15 RUBIS	35 BOIS D'ÉRABLE	
06 JASMIN	16 CAMEL	36 TOURTERELLE	
07 ANÉMONE	24 PERGAMON	37 SABLE CLAIR	
08 BEIGE	29 GRIS CLAIR	38 CÈDRE	
09 SABLE	30 NOIR ABSOLU	39 BOIS DE HÊTRE	

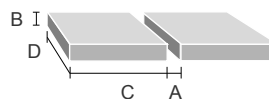
CONSUMMATION MORTIER DE JOINTOIEMENT g/m²

CARREAU en cm	JOINT en mm			
	2	3	5	8
mosaïque pâte de verre 2x2x0,38	1300			
mosaïque 5x5x0,4	450			
10x10x0,6	350	500	840	1350
7,5x15x0,7	400	600	980	1600
15x15x0,9	350	500	840	1350
12x24x0,9			790	1300
20x20x0,9	250	380	630	1000
20x30x0,9	200	300	530	850
30x30x1	190	280	470	750
30x60x1	140	210	350	560
40x40x1	140	210	350	560
50x50x1	110	170	280	450
60x120x1,1	80	110	200	310

FORMULE POUR LE CALCUL DES CONSOMMATIONS

$$A \times B \times \left[\begin{array}{c} C + D \\ C \times D \end{array} \right] \times 140 = \frac{g}{m^2}$$

en mm en cm



AVERTISSEMENTS ET RECOMMANDATIONS

- ne pas dépasser les dosages d'eau conseillés pour le gâchage.
- le mélange ne doit jamais être fluide.
- si on utilise une teinte foncée sur du grès cérame poli clair ou sur une pierre naturelle, faire auparavant un essai de nettoyabilité.
- avec des carreaux très absorbants il est conseillé d'humidifier avant le jointoiment.
- ne pas interrompre pendant plus de deux heures le jointoiment d'une même pièce.
- ne rien ajouter au produit qui ne soit prescrit dans cette fiche
- pour sceller les joints en piscine il est conseillé de gâcher avec TC-STUK à la place de l'eau.

technocolors

CARACTÉRISTIQUES TECHNIQUES	VALEUR	PRESCRIPTION	NORME
Aspect	poudre fine		
Température pendant l'application	min. +5°C, max +35°C		
Eau de gâchage	1,3 l - Sac de 5 kg (26±1%)		
Temps de maturation	3 min		
Temps utile d'utilisation	*2 h		
Résistance thermique	de -30 °C à + 80°C		
Résistance à l'abrasion	≤ 1000 mm ³	≤ 1000 mm ³	EN 12808-2
Résistance à la flexion après stockage à sec	~ 6,0 N/mm ²	≥ 2,5 N/mm ²	EN 12808-3
Résistance à la flexion après des cycles de gel/dégel	~ 6,0 N/mm ²	≥ 2,5 N/mm ²	EN 12808-3
Résistance à la compression après stockage à sec	~ 30,0 N/mm ²	≥ 15 N/mm ²	EN 12808-3
Résistance à la compression après des cycles de gel/dégel	~ 28,0 N/mm ²	≥ 15 N/mm ²	EN 12808-3
Retrait	~ 1,8 mm/m	≤ 3 mm/m	EN 12808-4
Absorption d'eau après 30 mn	~ 0,3 g	≤ 2 g	EN 12808-5
Absorption d'eau après 240 mn	~ 0,8 g	≤ 5 g	EN 12808-5
Résistance à la croissance bactérienne S% (survie):	0%		protocole CCB (RP 335/10/S CCB)
Degré de colonisation des moisissures C% (croissance):	aucune croissance visible		BS 5980 (RP 332/10/S CCB)
Emission COV	EC1 très faible émission	< 200 µg/m ³ COVT	r.p. n° 392-2018-00504401_G_EN

TEMPS D'ATTENTE POUR LE JOINTOYAGE

Sol avec colle	*24 h
Sol avec colle rapide	*4-6 h
Sol avec pose par saupoudrage (au mortier)	*8 à 10 j
Mur avec colle	*5-6 h
Mur avec colle rapide	*2 h
Mise en service	* 7 jours
Trafic piéton	*24 h

* ces délais se réfèrent à une température de 23°C - 50% D'HUMIDITÉ RELATIVE. Ils sont plus courts à température élevée, et plus longs à basse température.

EMICODE

Classe émission	r.p. n° Eurofins
EC1 Plus	392-2018-00504401

FRENCH VOC LABEL

Classe émission	r.p. n° Eurofins
Classe A+	392-2018-00504402

CAHIER DES CHARGES

Les revêtements de sols et de murs en céramique devront être jointoyés avec un adhésif en poudre à base de ciment additionné de Microshield system qui aide à prévenir la croissance de bactéries, champignons et moisissures, type TECHNOCOLORS de Technokolla, qui permet le scellement de joints jusqu'à 8 mm.

Technokolla recommande de prendre vision du document "notes d'informations" qui intègre et complète le contenu de cette fiche. Le document est téléchargeable au format pdf sur le site www.technokolla.com.

Les conseils techniques et d'application présents dans les fiches techniques, mais aussi reportés verbalement ou par écrit par notre personnel comme assistance au client, sont le fruit de nos meilleures expériences actuelles. Cependant dans l'impossibilité d'intervenir directement sur les conditions de chantier et sur l'exécution des travaux, ces informations sont fournies sans engagement et par conséquent ne sont contraignantes ni légalement ni en aucune autre façon vis-à-vis des tiers. Ces informations ne dispensent pas l'utilisateur final de sa responsabilité d'essayer nos produits pour vérifier leur aptitude à l'usage prévu. Nous conseillons vivement au client/applicateur d'effectuer les essais préalables des produits Technokolla dans le but d'en vérifier l'aptitude. L'utilisateur final est en outre tenu de vérifier que la présente fiche technique n'est pas dépassée et remplacée par des éditions successives. Pour cela et avant d'utiliser nos produits, nous vous conseillons de télécharger sur notre site www.technokolla.com la version mise à jour de la fiche technique.



Sika Italia S.p.A.

Siège Légal et Administratif: Via L. Einaudi 6, 20068 Peschiera Borromeo (MI)

Etablissement de Sassuolo (MO): Via Radici in Piano 558, CAP 41049

Tél: +39 0536 809711 Fax: +39 0536 809729 www.technokolla.com