

## Cahiers des prescriptions techniques

### - DÉMOLITIONS

Enlèvement des carreaux endommagés ou qui ne sont pas parfaitement collés, si présents, et des parties détériorées du support.

### - LISSAGES

Lissage avec un mortier de ciment thixotrope pour rattraper les différences de niveau des carreaux enlevés ou des parties détériorées du support, indiqué pour des épaisseurs de 2 à 10 mm type **RASO**, conforme à la norme **EN 13813**, classe **CT C12 F4**, ou pour des épaisseur de 3 à 30 mm type **GAP** ou **GAP-R**, conformes à la norme européenne **EN 1504-3**, catégorie **R2 PCC** de Technokolla.

### - COUCHE ISOLANTE

La couche isolante doit être en rouleaux et avoir une épaisseur de 3 mm, type **ISOFONIKO-R** de Technokolla.

Elle devra garantir une atténuation acoustique du bruit de piétinement selon la norme **EN ISO 140-8** de 17 dB et elle devra permettre l'application directe de carreaux céramiques avec un mortier-colle.

L'encollage d'un matelas isoant devra être exécuté avec un mortier-colle de classe **C2 FT** selon **EN 12004** type **TECHNORAP** de Technokolla, dans le cas de support en bois utiliser un adhésif polyuréthannique à deux composants **RS 90** de Technokolla.

### - REVÊTEMENT DE SOL

Le carrelage final devra être appliqué avec un mortier-colle de classe **C2 FT** selon **EN 12004** type **TECHNORAP** de Technokolla, directement sur le matelas isolant.

Le joint de 3 à 4 mm scellé avec un mortier de jointoiment conforme à la catégorie **CG2** de la norme **EN 13888** type **TECHNOCOLORS** de Technokolla.

Joint revêtement de sol-plinthe avec un adhésif au silicone type **NEUSIL** ou **ACESIL-310** de Technokolla. Pour garantir une mise en oeuvre correcte, le scellement au silicone devra être fait avant le jointoiment avec des mortier-colles.

- Avoir en 3 mm seulement une amélioration sur l'atténuation acoustique de 17,0 dB
- Nouveau sol et isolation acoustique après 24 heures seulement

### Et nous pouvons les résoudre

- Mise en conformité des locaux selon le D.P.C.M. 05-12-1997
- Démolition de l'ancien revêtement de sol

### Nous connaissons les problèmes

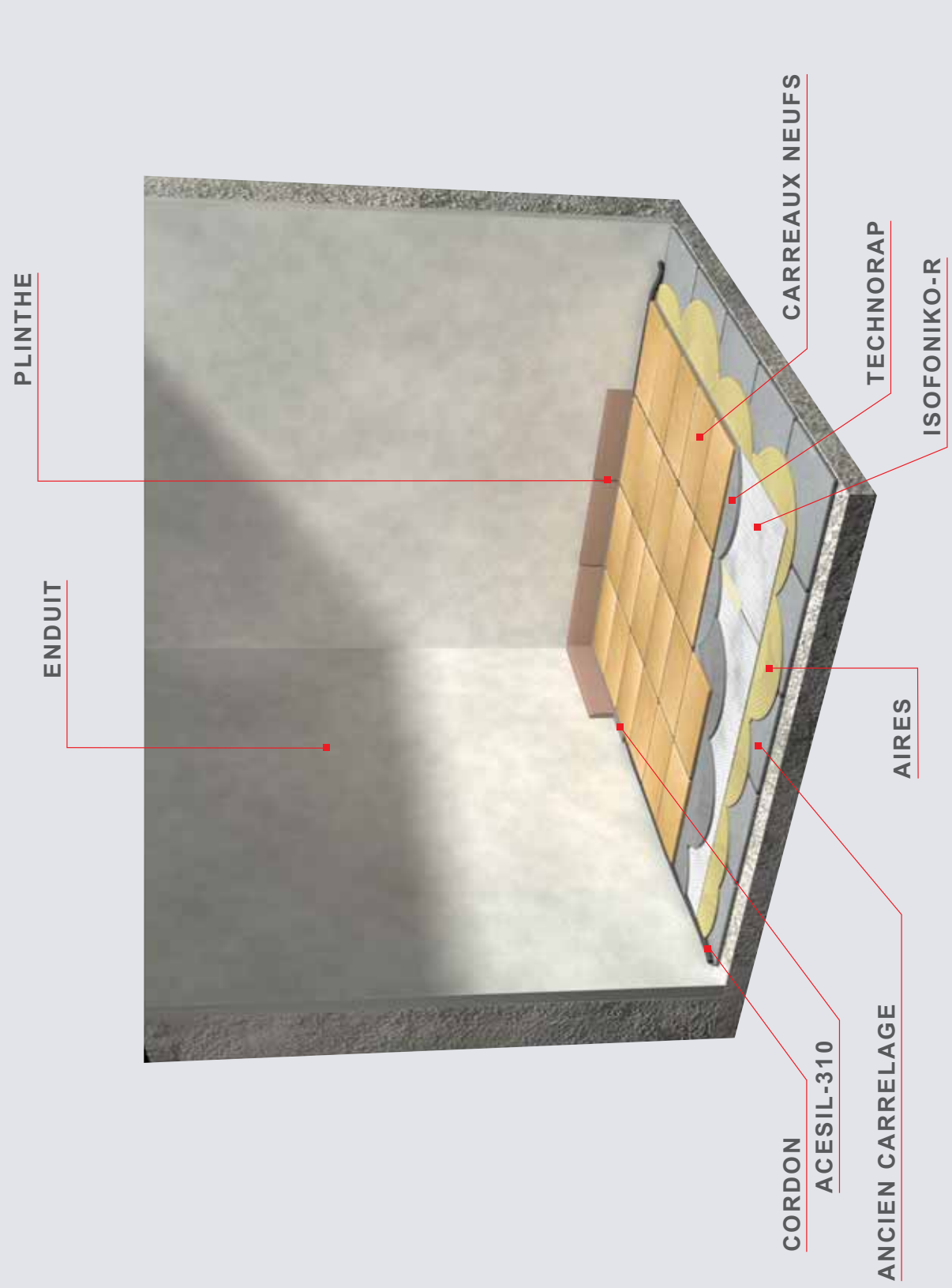
## Isolation acoustique pour revêtement de sol

Technokolla  
system  
système d'études  
et de conception

## Isolation acoustique pour revêtement de sol



# 18 Isolation acoustique pour revêtement de sol



## Isofoniko-R

Matelas à atténuation acoustique de 17,0 dB en 3 mm d'épaisseur seulement, pour revêtements de sol à usage résidentiel et commercial.

## Aires

Mortier-colle pour la pose de carreaux céramiques, hautement déformable à rendement très élevé (+55%) avec atténuation acoustique. **AIRES** est conforme à la norme européenne **EN 12004 C2TE, EN 12002 S2**.

## Technorap

Adhésif à prise rapide en poudre, à haut contenu de polymère, pour la pose de **ISOFONIKO-R** sur supports absorbants et du revêtement céramique ou en pierre naturelle sur **ISOFONIKO-R**.

**TECHNORAP** est conforme à la **EN 12004** catégorie **C2 FT**.

## Skycolors

**SKYCOLORS** produit de jointoiement époxy à hautes performances mécaniques, est idéal pour ce système car il garantit une grande stabilité au carrelage en particulier avec des carreaux de grands formats et joints de 2 à 3 mm. L'ample gamme de couleurs, particulièrement vivaces et brillantes, met en valeur sols et revêtements dans une ambiance harmonieuse.

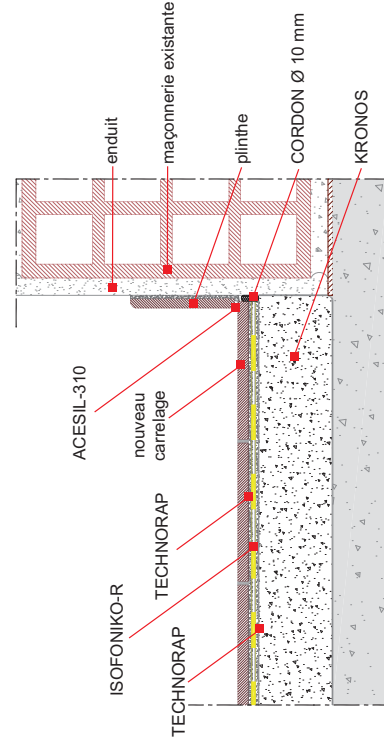
**SKYCOLORS** est conforme à la **EN 13888 CAT. RG**

## Acesil-310

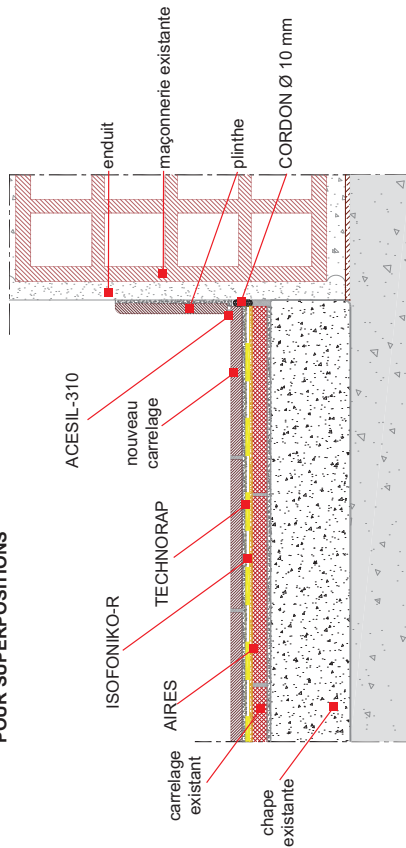
C'est le produit révolutionnaire de scellement à base de ciment pour le bâtiment. Ce mortier de jointoiement, de nouvelle conception, se distingue par la finition veloutée extraordinaire, la brillance exceptionnelle et le haut pouvoir hydrofuge. Ses caractéristiques extraordinaires font qu'il est particulièrement indiqué pour tous types de céramiques, idéal aussi pour les marbres et les chapes chauffantes. **TECHNOCOLORS** est conforme à la norme européenne **EN 13888 CG2**.



ISOFONIKO-R SUR DALLE DE CIMENT



ISOFONIKO-R POUR SUPERPOSITIONS



# Dessins Techniques