

Cahiers des prescriptions techniques

- REVÊTEMENT DE MURS INTÉRIEURS (POSE DIRECTE)

Revêtement de murs intérieurs réalisé avec des carreaux en grès cérame, monocuisson, pierre naturelle, posé sur un support approprié et suffisamment sec avec de la colle monocomposante pour intérieurs type **TECHNO-PLATRE**, ou **TK-3000**, ou **TK-7000** adhésif en pâte prêts à l'encollage de grès cérame, conforme à la norme européenne **EN 12004 C1E** (Techno-platre) et **D2TE** (TK-3000 et TK-7000).

Joint rempli avec du mortier-colle ciment type **TECHNOCOLORS** de Technokolla conforme à la norme européenne **EN 13888 CG2**.

Consommation de colle :

TECHNO-PLATRE 4 kg/m²

TK-3000 3 kg/m²

TK-7000 3 kg/m²

Consommation de mortier de jointoiment:

0,500 kg/m² (format 30x30 cm, joint 4 mm)

- REVÊTEMENT DE MURS INTÉRIEURS (POSE SUR PRIMER)

Revêtement de murs en intérieurs réalisé avec des carreaux en grès cérame, monocuisson, pierre naturelle, posé sur un support approprié, suffisamment sec et apprêté avec un primer à base de résines synthétiques type **PRIMER-T** de Technokolla, avec de la colle monocomposante **TECHNO-ONE**, conforme à la norme européenne **EN12004 C2TE**.

Joint rempli avec du mortier-colle ciment type **TECHNOCOLORS** de Technokolla conforme à la norme européenne **EN 13888 CG2**.

Consommation de primer :

PRIMER-T 0,1-0,2 kg/m²

Consommation de colle :

TECHNO-ONE 4 kg/m²

Consommation de mortier de jointoiment:

0,35 kg/m² (format 30x30 cm, joint 4 mm)

- Et nous pouvons les résoudre**
- Connaître avec exactitude la maturation et vérifier l'humidité résiduelle de l'enduit
 - Élimination de la remontée probable d'humidité avant de réaliser la pose
 - Utiliser des produits spécifiques ou appliquer au préalable le primer avant l'application des produits à base de ciment

- Nous connaissons les problèmes**
- Enduits humides
 - Supports fissurés ou farinants
 - Remontées d'humidité
 - Collants non appropriés
 - Formation de sels décollants

Pose sur enduit à base de plâtre

Pose sur enduit à base de plâtre



Technokolla S.p.A.
Via Radici in Piano, 558
41049 Sassuolo (MO) • Italy
Tél. +39 0536 862269
Fax +39 0536 862660

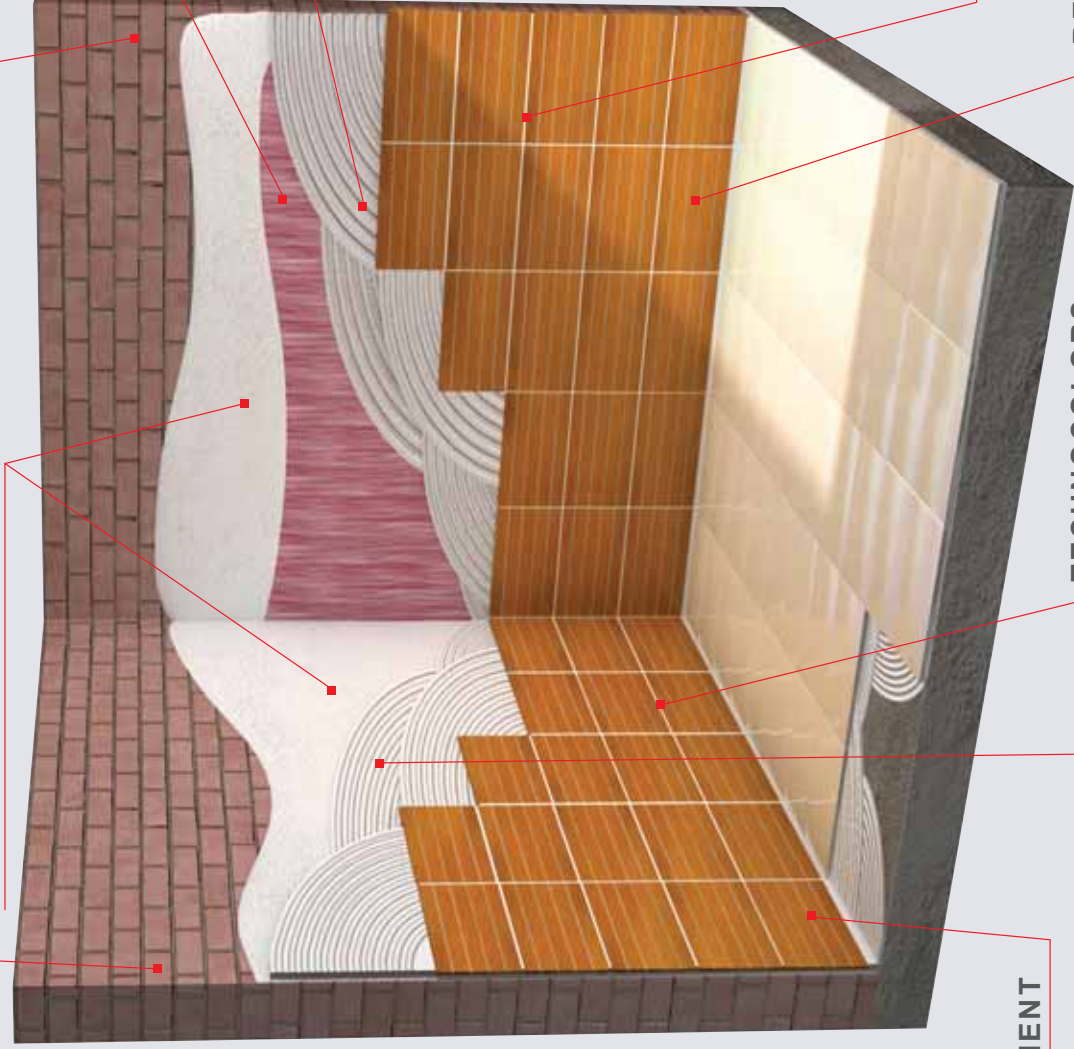
www.technokolla.com
marketing@technokolla.com

www.layout.it



17 Pose sur enduit à base de plâtre

MAÇONNERIE
ENDUIT À BASSE DE PLÂTRE



PRIMER-T

TECHNO-ONE

REVÊTEMENT

TK-7000

TECHNOCOLORS

REVÊTEMENT



Techno-Plâtre

Mortier-colle en poudre blanche, monocomposant, pour la pose de céramique pour revêtements de sols et murs sur enduit prêt à base de plâtre, plâtre fin, sans application de primer.

TECHNO-PLATRE est conforme à la norme européenne **EN 12004 C1E**.



Tk-3000

Adhésif en pâte prêt à l'emploi pour la pose de céramique sur supports à base de plâtre en intérieurs.

TK-3000 est conforme à la norme européenne **EN 12004 D2TE**.



Tk-7000

Adhésif prêt à l'emploi, en pâte, pour la pose de revêtement de sol et mur de carreaux céramiques sur supports à base de plâtre.

TK-7000 est conforme à la norme européenne **EN 12004 D2TE**.



Primer-T

Primer à base de résines synthétiques pour la préparation de fonds de plâtre ou à base de ciment.



Techno-One

L'adhésif monocomposant à haute flexibilité, indiqué pour la pose de revêtement de matériaux non absorbants comme le grès cérame.

TECHNO-ONE est conforme à la norme européenne **EN 12004 C2TE**.

POSE DIRECTE

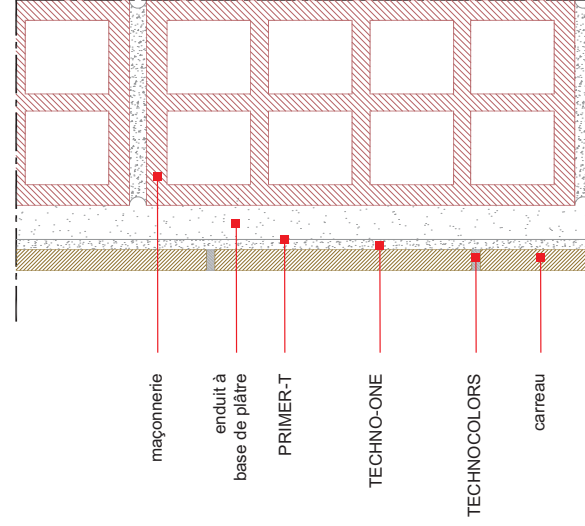
POSE SUR PRIMER



Technocolors

C'est le produit révolutionnaire de scellement à base de ciment pour le bâtiment. Ce mortier de jointoiement, de nouvelle conception, se distingue par la finition veloutée extraordinaire, la brillance exceptionnelle et le haut pouvoir hydrofuge. Ses caractéristiques extraordinaires font qu'il est particulièrement indiqué pour tous types de céramiques, idéal aussi pour les marbres et les chapes chauffantes.

TECHNOCOLORS est conforme à la norme européenne **EN 13888 CG2**.



maçonnerie

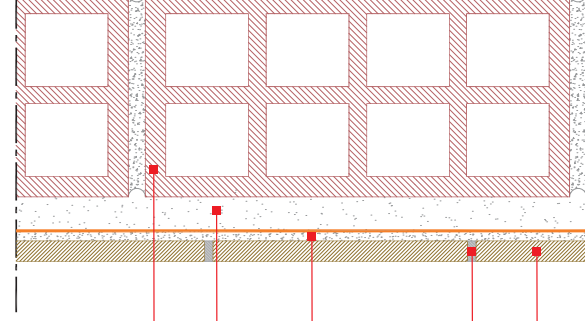
enduit à base de plâtre

PRIMER-T

TECHNO-ONE

TECHNOCOLORS

carreau



maçonnerie

enduit à base de plâtre

TK-7000

TECHNOCOLORS

carreau

Technokolla
system
système d'études
et de conception

Dessins
Techniques