

Cahiers des prescriptions techniques

- CHAPE

Chape en mortier de ciment, épaisseur minimum en fonction du système radiant choisi, réalisée sur panneaux radiants pour le chauffage au sol avec un liant à hydratation rapide et prise normale type **KRONOS** de Technokolla et d'agréats siliceux d'une granulométrie continue de 0 à 8 mm, avec armature en fibres synthétiques ou grillage métallique. La chape devra avoir une résistance, après 28 jours de 28/30 N/mm² et permettre le début des opérations de pose après 3 jours du bétonnage.

Armature de la chape réalisée avec des fibres type **FS -18** de Technokolla et/ou grillage métallique galvanisé, maille 5x5 cm Ø 2 mm placé à 1/3 de l'épaisseur de la chape. Dosage pour 1m³ d'inertes de 0 à 8 mm: 250 kg **KRONOS**; 150 l d'eau ; 1 kg fibres **FS-18**.

- REVÊTEMENT DE SOL

Carrelage de sol et plinthe en carreaux céramiques, format jusqu'à un maximum de 3 600 cm², posé sur chape en **KRONOS** avec un mortier-colle type **TECHNOSTAR HD** de Technokolla, conforme aux normes européennes **EN 12004 C2TE**, **EN 12002 S1**, ou **TECHNOLA** avec **TC-LASTIC** conforme aux normes européennes **EN 12004 C2TE**, **EN 12002 S2**.

Joint de 4 à 5 mm rempli avec du mortier-colle à faible module type **TECHNOCOLORS** ou **TOPSTUK** de Technokolla, conforme à la norme européenne **EN13888 CG2**.

Joints scellés avec **ACESIL-310** de Technokolla après mise en place du cordon synthétique.

Pour garantir une mise en oeuvre correcte, le scellement au silicone devra être fait avant le masticage avec des ciments-colle. Consommation de colle : 4 kg/m²; consommation mortier de jointoiment: 0,35 kg/m² (format 30x30 cm, joint 4 mm).

PROCÉDURE DE POSE DU REVETEMENT DE SOL SUR CHAPES CHAUFFANTES :

- 1 - 3 jours après le bétonnage avec **KRONOS**, allumer le chauffage
- 2 - augmenter la température de 5°C par jour jusqu'au régime de travail
- 3 - la maintenir au régime pendant 7 jours
- 4 - éteindre le chauffage pendant 3 jours
- 5 - rallumer le chauffage et le mettre à 50% du régime de travail en augmentant de 5°C par jour
- 6 - poser le revêtement de sol

Revêtements de sols chauffants

Nous connaissons les problèmes

- Chapes non appropriées à enrober les serpents
- Chapes inconsistantes
- Ecart thermique et dilatation des matériaux
- Matériau à poser dont le format ou la nature ne sont pas appropriés
- Pose jointive
- Ciments-colles et mortiers de jointoiment non appropriés
- Absence de joints de dilatation

Et nous pouvons les résoudre

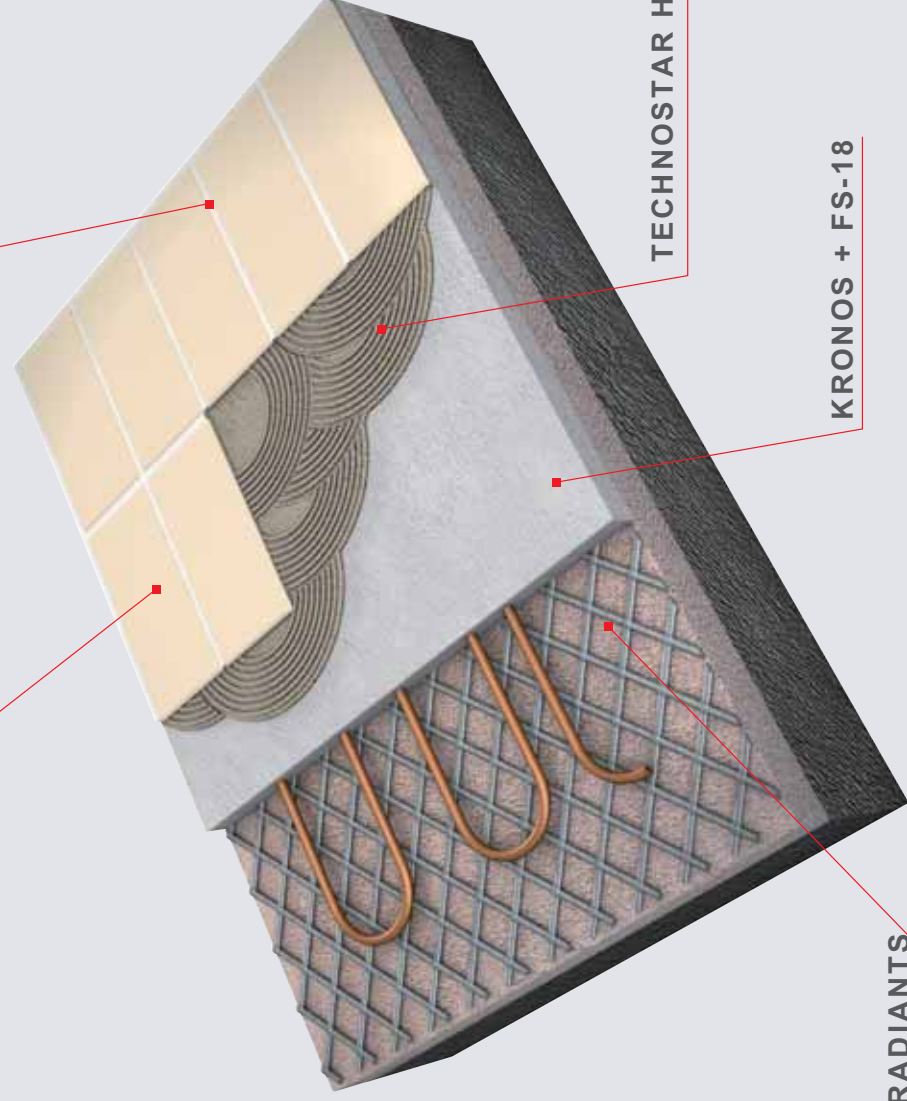
- Le mortier de la chape doit garantir une couverture parfaite des serpents pour éviter la dispersion de chaleur
- Le support doit garantir des performances mécaniques élevées
- Les respect de la procédure d'allumage de l'installation (décrite ci-dessous) avant la pose est très important
- Les joints sont indispensables et ils doivent être faits en harmonie avec le parcours des serpents
- Ciments-colles et mortiers de jointoiment à faible module, en mesure de supporter les variations dimensionnelles des matériaux
- Lecture des fiches techniques des matériaux à poser pour vérifier leurs limites d'emploi
- La pose doit être faite avec un joint d'au moins 4 mm et conformément à un programme précis
- Adhésifs certifiés à hautes performances



03 Revêtements de sols chauffants

CARREAUX

TECHNOCOLORS



TECHNOSTAR HD

KRONOS + FS-18

PANNEAUX RADIANTS



Kronos

Le liant à utiliser à la place du ciment pour réaliser la chape. Il garantit une résistance à la compression >30 MPa. Le produit est à retrait compensé et la pose peut commencer 3 jours seulement après le bétonnage. Il peut être armé avec des fibres synthétiques **FS -18** et/ou un grillage soudé pour augmenter sa résistance à la compression et à la flexion. Epaisseur conseillée min. 4 maxi 8 cm.



Technostar HD

Mortier-colle pour pose en épaisseur, **monocomposant**, à haute flexibilité, indiqué à la pose en extérieur, pour sols et murs de matériaux non absorbants comme le grès cérame jusqu'à 3 600 cm².

TECHNOSTAR est conforme aux normes européennes **EN 12004 C2TE, EN 12002 S1**.



Technola

avec Tc-Lastic

L'adhésif à **deux composants** et haute flexibilité indiqué, dans ce système, pour la pose des formats jusqu'à 3 600 cm².

TECHNOLA avec **TC-LASTIC** est conforme à la norme européenne **EN 12004 C2TE, EN 12002 S2**.



Topstuk

Le **mortier de jointoiement à faible module**, idéal pour les applications dans les locaux humides; antimoisissure et hydrofuge.

TOPSTUK est conforme aux normes européennes **EN 13888 CG2, EN 12002 S1**.

En alternative on peut obtenir les mêmes caractéristiques en utilisant **TECHNOSTUK G.F.** et **TECHNOSTUK2-12** mélangés avec le latex **TC-STUK**.



Technocolors

C'est le mortier de jointoiement révolutionnaire pour le bâtiment. Ce mortier de jointoiement, de nouvelle conception, se distingue par la finition veloutée extraordinaire, la brillance exceptionnelle et le haut pouvoir hydrofuge. Ses caractéristiques extraordinaires font qu'il est particulièrement indiqué pour tous types de céramiques, idéal aussi pour les marbres et les chapes chauffantes. **TECHNOCOLORS** est conforme à la norme européenne **EN 13888 CG2**.

PRODUIT CONSEILLÉ

PRODUIT CONSEILLÉ

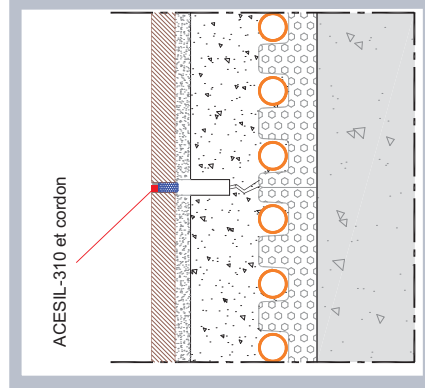


Acesil-310

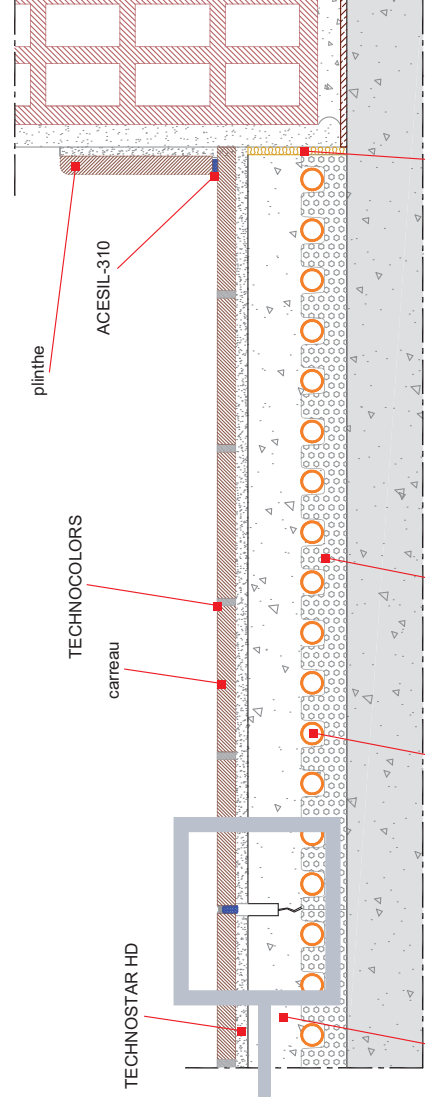
Le produit de scellement au silicone élastomère pour le remplissage des joints de dilatation, en garantie d'une plus grande durée dans le temps. Le produit est associé au cordon "bandella" qui doit être mis en place sur le fond du joint avant **ACESIL-310**.

Technokolla system
système d'études et de conception

Dessins Techniques



ACESIL-310 et cordon



TECHNOSTAR HD

TECHNOCOLORS

carreau

plinthe

ACESIL-310

KRONOS avec fibres FS-18

serpentins

couche calorifuge

matière compressible