

Cahiers des prescriptions techniques

- LISSAGES

Lissage (si nécessaire) avec mortier de ciment thixotrope pour épaisseurs de 2 à 10 mm type **RASO** ou **GAP** pour épaisseur de 3 à 30 mm de Technokolla.

Consommation :

1,6-1,7 kg/m² par mm d'épaisseur

- IMPERMÉABILISATIONS

Revêtement imperméabilisant réalisé avec un mortier de lissage à base de ciment à deux composants anticarbonatation Conforme à la catégorie **CM OP** selon **EN 14891** et conforme à la norme européenne **EN 1504-2**, catégorie **PI-MC-IR** type **RASOLASTIK ADV HD** de Technokolla étalé en 2 couches à la taloche américaine lisse, pour une épaisseur totale de 3 mm, armé avec **RASOLASTIK-NET** dans la première couche et associé au cordon **BANDELLA RL 120** de Technokolla pour le remplissage d'angles, arêtes et joints de dilatation.

Consommation :

1,8 kg/m² par mm d'épaisseur

- POSE DES CARREAUX

Revêtement du bassin avec des carreaux céramique de format jusqu'à 100 cm², posé avec un système à deux composants à hautes performances, catégorie **C2 TE S1** selon **EN 12004** type **TECHNOLA** et **TC-LAX** de Technokolla.

Dans le cas de pose de mosaïque en pâte de verre le système sera composé de **TECHNOMOS** malaxé avec **TC-LAX** dilué avec de l'eau dans un rapport 1:1.

Le système collant doit être conforme aux normes européennes **EN 12004 C2TE**, **EN 12002 S1**.

Joint d'au moins 4 à 5 mm rempli avec du mortier de jointoiment époxy à deux composants type **SKYCOLORS** conforme à la norme européenne **EN13888 RG**.

Consommation de colle :

TECHNOLA et **TC-LAX** 4 et 1,15 kg/m²

TECHNOMOS et **TC-LAX** 1:1 avec de l'eau 4 et 0,7 kg/m²

Consommation de mortier de jointoiment:

1,8 kg/m² (format 12x24 cm, joint 10 mm)

1,5 kg/m² (mosaïque format 2x2 cm, joint 2 mm)

Pose en pichines et centres wellness

Nous connaissons les problèmes

- Immersion permanente dans l'eau chlorée
- Ecart thermique et dilatation des matériaux
- Imperméabilisants qui se dégradent dans le temps
- Matériau à poser dont le format ou la nature ne sont pas appropriés à la pose en piscine
- Pose jointive

Et nous pouvons les résoudre

- L'évaluation du support est fondamentale
- Adhésifs et mortiers de jointement à faible module, en mesure de supporter l'immersion continue dans un milieu alcalin
- Imperméabilisants qui garantissent une tenue dans le temps et ne souffrent pas du vieillissement.
- Lecture des fiches techniques des matériaux à poser pour vérifier leurs limites d'emploi
- Le format du carreau à poser ne doit pas dépasser 500 cm²
- La pose doit être faite avec un joint non inférieur à 4 mm

Pose en pichines et centres wellness



www.layout.it

Technokolla S.p.A.
Via Radici in Piano, 558
41049 Sassuolo (MO) • Italy
Tél. +39 0536 862269
Fax +39 0536 862660

www.technokolla.com
marketing@technokolla.com

07 Pose en piscines et centres wellness

PRODUIT DE JOINTOIEMENT
POUR PISCINE

CARREAU

TECHNOLA ET TC-LAX

SKYCOLORS

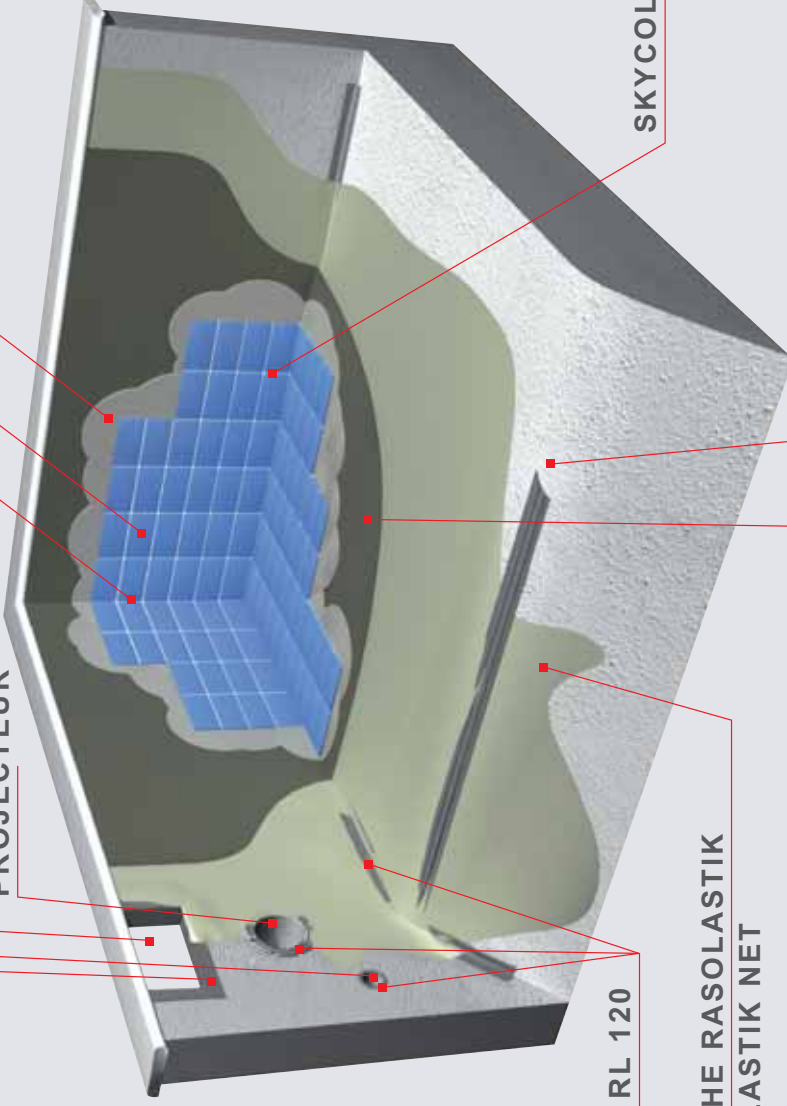
CHANGEMENT
BRUSQUE DE PENTE

BANDELLA RL 120

BOUCHE DE REFOULEMENT

SKIMMER

PROJECTEUR



BANDELLA RL 120

1^E COUCHE RASOLASTIK
+ RASOLASTIK NET

2^E COUCHE RASOLASTIK



Raso ou Gap

Mortier de lissage pour intérieurs ou extérieurs de 2 à 10 mm (RASO). Mortier de lissage fibro-renforcé pour intérieurs ou extérieurs de 3 à 30 mm (GAP). Les lissages éventuels du support faits avec RASO ou GAP doivent être effectués avant l'application du système imperméabilisant.

RASO est conforme à la norme européenne EN 13813, catégorie CT C12 F4. GAP est conforme à la norme européenne EN 1504-3, catégorie R2 PCC.



Rasolastik

RASOLASTIK associé au cordon RL 120 et au treillis RASOLASTIK-NET devient un système d'imperméabilisation qui garantit une durée supérieure dans le temps.

RASOLASTIK est conforme à la EN 14891 de cat. CM OP. En alternative on peut utiliser le produit RASOLASTIK ADV HD qui a les mêmes niveaux de performances que RASOLASTIK. RASOLASTIK et RASOLASTIK ADV HD sont conformes à la norme EN 1504-2, cat. PI-MC-IR.



Technola

avec Tc-Lax

L'adhésif TECHNOLA gâché avec le latex TC-LAX devient un système bicomposant à hautes performances, catégorie C2 TE S1 selon EN 12004 qui a des niveaux performantielles excellents pour ce type de réalisation. En alternative nous conseillons d'utiliser les adhésifs TECHNORAP-2 ou, dans le cas de pose de mosaïque en pâte de verres le système TECHNOMOS gâché avec TC-LAX dilué avec de l'eau dans un volume 1:1.



Technocolors

Ce mortier de jointoiment, de nouvelle conception, utilisable avec des joints de 1 à 8 mm, se distingue par la finition veloutée extraordinaire, la brillance exceptionnelle et le haut pouvoir hydrofuge. Ses caractéristiques extraordinaires font qu'il est particulièrement indiqué pour le jointoiment en piscine avec tous types de céramiques. En alternative il est possible d'utiliser aussi dans cette application TECHNOSTUK 2-12 et TECHNOSTUK G.G.

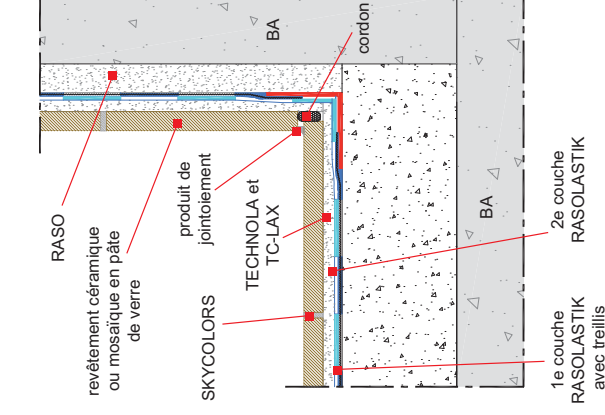
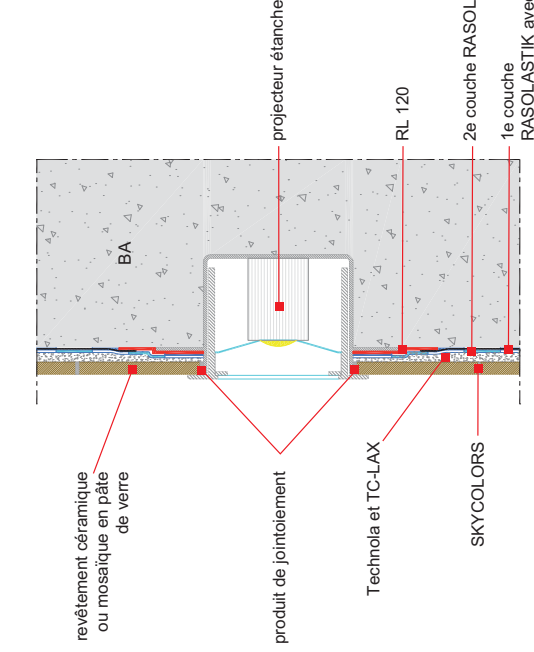
Tous les mortiers de jointoiment mentionnés sont conformes à la norme européenne EN 13888 CAT. CG2.



Skycolors

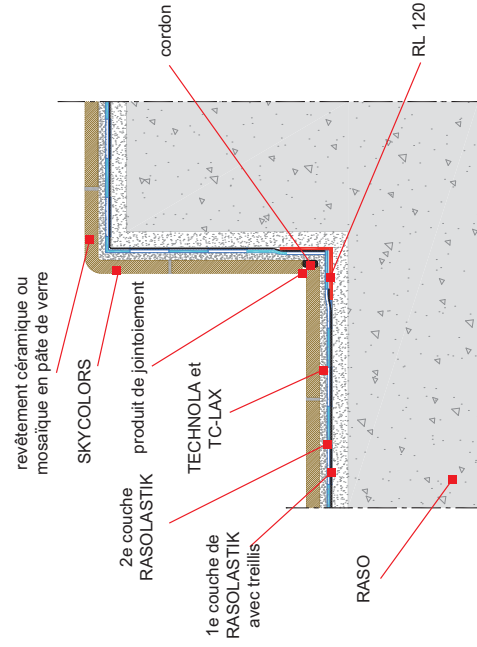
Pour joints de 2 à 20 mm SKYCOLORS est le produit de jointoiment époxy à haute résistance chimique, idéal pour SPA, centre de remise en forme et institut de beauté, mais il est aussi utilisable en piscines, salles de bains, plans cuisines et en général dans tous les espaces qui exigent une hygiène maximale. L'ample gamme de couleurs, particulièrement vivaces et brillantes, met en valeur sols et revêtements dans une ambiance harmonieuse.

SKYCOLORS est conforme à la EN 13888 CAT. RG.



Tc-Stuk

TC-STUK est utilisé en tant qu'adjuvant de la ligne de mortiers de scellement TECHNOSTUK G.F. - 2-12. G.G. et TECHNOCOLORS, dans toutes les situations nécessitant un joint plus résistant, plus compact, moins poreux et moins absorbant. Pour cette application, où est nécessaire une résistance élevée aux agents atmosphériques et aux hautes températures, nous conseillons de gâcher les mortiers de jointoiment avec TC-STUK utilisé à la place de l'eau.



Dessins Techniques

Technokola
system
système d'études
et de conception