

skycolors evolution

04/26 232



SKYCOLORS EVOLUTION

Produit de jointoiement époxy à deux composants à finitions lumineuses et uniques.

Idéal pour les locaux qui doivent rester parfaitement propres et hygiéniques.

Pour joints de 1 à 15 mm.

mortiers de jointoiement et adhésifs



A SIKA BRAND



94/6



16



10-30°C



50 min



1-15 mm



skycolors evolution



EN 12004

comme ADHÉSIF



EN 12004

comme ADHÉSIF



EN 13888

comme PRODUIT DE JOINTOIEMENT



CARACTÉRISTIQUES PRINCIPALES

Excellente ouvrabilité et utilisation facile

Non absorbant

Finitions brillantes

Nettoyabilité excellente

Couleurs uniformes et inaltérables dans le temps

Anti-tâche

Dureté élevée

Bonne résistance chimique (voir le tableau des résistances)

Garantit une continuité visuelle performante

ASPECT

Comp. A: pâte dense en 16 teintes (voir nuancier sur www.technokolla.com).

Comp. B: liquide visqueux

CONSERVATION

24 mois à l'abri de l'humidité, à des températures comprises entre 10 et 30°C

DOMAINES D'APPLICATION

- Scellement des joints de sols et murs en céramique de tout type comme, par exemple: mosaïques en pâte de verre ou céramiques, grès cérame, clinker, pierres naturelles*
- Dans les locaux ou surfaces à haute valeur esthétique et/ou soumises à l'attaque chimique, tels que: SPA, centres bien-être, bassins cures thermales, piscines, plans de cuisine, etc.
- Indiqué pour le masticage en piscine même si remplie avec de l'eau de mer.
- SKYCOLORS EVOLUTION peut être utilisé comme adhésif (classe R2 T selon la norme européenne EN 12004) pour coller les revêtements indiqués ci-dessus sur fer et résine de verre.

* Avant d'exécuter le masticage d'une pierre naturelle il est recommandé de faire l'essai de nettoyabilité et vérifier qu'il n'y a pas d'altérations de couleur de la pierre.

NATURE DU PRODUIT

SKYCOLORS EVOLUTION est constitué de deux composants à base de résine époxy, de charges minérales et d'additifs spécifiques.

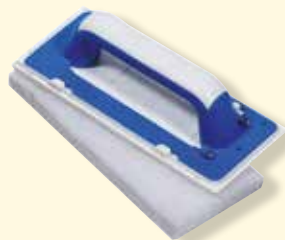
Pour plus de renseignements, demandez la fiche de sécurité au bureau technique ou téléchargez-la sur le site www.technokolla.com.



produit
**FAIBLE TENEUR
EN COV
TESTÉ PAR:
EUROFINS**



ACCESSOIRES CONSEILLÉS



Feutre souple blanc

PRÉPARATION DU MÉLANGE

SKYCOLORS EVOLUTION est un adhésif "réactif", ce qui signifie qu'il durcit grâce à une réaction chimique entre les deux composants A et B. Il est donc très important que le mélange soit fait avec le plus grand soin. Verser le liquide (comp. B) dans la pâte (comp. A) et mélanger le tout à l'aide d'un malaxeur doté de fouet, de préférence à spirale. Ces produits déclenchent une réaction exothermique (dégagement de chaleur); il est donc déconseillé de les remuer trop rapidement pour ne pas dégager trop de chaleur, ce qui accélérerait considérablement le temps de durcissement et réduirait par conséquent son temps d'ouvrabilité. La pâte obtenue doit être onctueuse et facile à étaler à la taloche.

OPÉRATION DE JOINTOYAGE

Étaler SKYCOLORS EVOLUTION avec la taloche en caoutchouc prévue à cet effet en prenant soin de remplir le joint sur toute sa profondeur. Avec la même taloche de biais, enlever le produit en excès. Presser une éponge imbibée d'eau sur la surface mastiquée et avec un feutre de dureté moyenne, émulsionner le produit avec des mouvements circulaires en faisant attention à ne pas vider le joint. Le produit en excès peut facilement être enlevé avec une raclette souple en caoutchouc. Après le nettoyage il est très important de s'assurer qu'il ne reste aucune trace de produit de jointoiement sur les carreaux car il devient difficile à éliminer une fois durci ; Pendant le nettoyage il est donc nécessaire de rincer souvent l'éponge à l'eau.

TEINTES DISPONIBLES

(200) 13 Neutre	(212) 04 Anthracite
(202) 19 Blanc Lumiere	01 Manhattan
(203) 17 Ivoire Clair	02 Glace
(204) 34 Pin	03 Cendre
(207) 36 Tourterelle	29 Gris clair
(209) 26 Gris perle	31 Argent
(210) 27 Fumée de Londres	32 Gris
(211) 30 Noir absolu	33 Graphite

AVERTISSEMENTS ET RECOMMANDATIONS

- ne pas essayer d'utiliser des proportions arbitraires de produit: un mauvais rapport de catalyse compromet le juste durcissement.
- ne pas utiliser le produit quand il devient difficile à étaler, faire un nouveau gâchage.
- ne pas appliquer le produit dans des conditions ambiantes difficiles (ex. basses températures ou forte humidité) pour éviter la carbonatation de l'adhésif.
- à températures au-dessous de 12°C l'application du produit devient difficile. ne rien ajouter au produit pour le fluidifier.
- à températures élevées étaler rapidement le produit pour éviter une accélération excessive de son durcissement.
- ne pas recouvrir la surface tout de suite après le jointoyage, pour éviter une carbonatation du produit qui peut en modifier la couleur.
- attendre 24-48 heures, selon la température et l'humidité présente dans l'air ambiant, avant de protéger la surface.
- porter des gants en caoutchouc pendant toutes les phases de l'application
- les consommations se réfèrent aux types de carreaux suivants: Monocuisson, Clinker, Grès Cérame
- ne pas appliquer sur surfaces poreuses (par ex. terre cuite)
- ne pas utiliser SKYCOLORS EVOLUTION en présence d'eau dans les joints
- ne pas utiliser pour des joints soumis à des mouvements
- ne pas laver avec des acides ou des oxydants forts pendant l'application
- sur les revêtements portant des décors ou des inserts de nature particulière il est conseillé de faire un test de nettoyabilité.
- éviter la stagnation de l'eau de nettoyage sur les joints à peine réalisés
- le contact avec les acides et les oxydants crée des changements de couleur

CONSUMPTION mortier de jointoiment g/m²

CARREAU en cm	JOINT en mm					
	2	3	4	6	8	10
Mosaïque pâte de verre 2x2x0,38	1500					
2x2x0,4	1300					
5x5x0,4	500	770	1000			
10x10x0,6	380	580	770	1150	1550	1900
7,5x15x0,7	450	680	900	1350	1800	2200
15x15x0,9	380	580	770	1150	1550	1900
20x20x0,9	290	430	580	900	1150	1400
12x24x0,9		540	720	1100	1400	1800
12x24x1,4		840	1100	1700	2200	2800
20x30x0,9	240	360	480	720	960	1200
30x30x1	210	320	430	640	850	1100
30x60x1	160	240	320	480	640	800
40x40x1	160	240	320	480	640	800
50x50x1	130	190	260	390	510	640
60x120x1,1	90	130	180	270	350	440

FORMULE POUR LE CALCUL DES CONSOMMATIONS

$$A \times B \times \left[\frac{C+D}{C \times D} \right] \times 160 = \frac{g}{m^2}$$

en mm en cm



CARACTÉRISTIQUES TECHNIQUES	VALEUR	PRESCRIPTION	NORME
Rapport de mélange	(A :B) 94:6		
Température d'application admise	min. +10°C, max +30°C		
Températures d'application suggérée	min. +12°C, max +25°C		
Temps utile d'utilisation	*45 min		
Trafic piéton	*24 h		
Temps de mise en service	* 7 jours		
Résistance thermique	**de -20 °C à + 100°C		
Résistance à l'abrasion	≤ 250 mm ³	≤ 250 mm ³	EN 12808-2
Résistance à la flexion après stockage à sec	≥ 30 N/mm ²	≥ 30 N/mm ²	EN 12808-3
Résistance à la compression après stockage à sec	≥ 45 N/mm ²	≥ 45 N/mm ²	EN 12808-3
Retrait	≤ 1,5 mm/m	≤ 1,5 mm/m	EN 12808-4
Absorption d'eau après 240 mn	≤ 0,1 g	≤ 0,1 g	EN 12808-5
Adhérence initiale	~ 5,1 N/mm ²	≥ 2 N/mm ²	EN 12003
Adhérence après immersion dans l'eau	~ 3,2 N/mm ²	≥ 2 N/mm ²	EN 12003
Adhérence après un choc thermique	~ 2,7 N/mm ²	≥ 2 N/mm ²	EN 12003
Glissement	≤ 0,5 mm	≤ 0,5 mm	EN 1308
Temps ouvert	* 20 min.	° 20 mn	EN 1346

* ces temps font référence à une température de 23°C -50% D'HUMIDITÉ RELATIVE, ils sont plus courts à température élevée, et plus longs à basse température.

** la température maximale ne doit aucunement être permanente mais seulement occasionnel

CAHIER DES CHARGES

Les revêtements de sols et de murs en céramique devront être jointoyés avec un produit de jointoiment à haute résistance chimique à base époxy, type SKYCOLORS EVOLUTION de Technokolla qui permet le scellement de joints jusqu'à 15 mm.

Technokolla recommande de prendre vision du document "**notes d'informations**" qui intègre et complète le contenu de cette fiche. Le document est téléchargeable au format pdf sur le site www.technokolla.com.

Les conseils techniques et d'application présents dans les fiches techniques, mais aussi reportés verbalement ou par écrit par notre personnel comme assistance au client, sont le fruit de nos meilleures expériences actuelles. Cependant dans l'impossibilité d'intervenir directement sur les conditions de chantier et sur l'exécution des travaux, ces informations sont fournies sans engagement et par conséquent ne sont contraignantes ni légalement ni en aucune autre façon vis-à-vis des tiers. Ces informations ne dispensent pas l'utilisateur final de sa responsabilité d'essayer nos produits pour vérifier leur aptitude à l'usage prévu. Nous conseillons vivement au client/applicateur d'effectuer les essais préalables des produits Technokolla dans le but d'en vérifier l'aptitude. L'utilisateur final est en outre tenu de vérifier que la présente fiche technique n'est pas dépassée et remplacée par des éditions successives. Pour cela et avant d'utiliser nos produits, nous vous conseillons de télécharger sur notre site www.technokolla.com la version mise à jour de la fiche technique.

skycolors evolution

RÉSISTANCE CHIMIQUE DES REVÊTEMENTS CÉRAMIQUES JOINTOYÉS AVEC SKYCOLORS EVOLUTION

CARACTÉRISTIQUES TECHNIQUES				
GROUPE	NOM	CONCENTRATION %	SERVICE CONTINU 20°C	SERVICE DISCONTINU 20°C
ACIDES				
	Acétique	2,5	-	(+)
	"	5	-	-
	Chlorhydrique	37	(+)	+
	Chromique	20	-	-
	Citrique	10	-	-
	Formique	2,5	-	(+)
	"	10	-	-
	Lactique	2,5	-	(+)
	"	5	-	-
	Nitrique	25	(+)	+
	"	50	-	-
	Oléique			-
	Phosphorique	50	-	(+)
	"	75	-	-
	Sulfurique	1,5	+	+
	"	50	(+)	+
	"	98	-	-
	Tannique	10	(+)	+
	Tartrique	10	(+)	+
	Oxalique	10	+	+
ALCALIS ET SOLUTIONS SATURÉES				
	Ammoniac	25	+	+
	Soude caustique	50	+	+
	Potasse caustique	50	-	(+)
	Hypochlorite de sodium			
	Chlore actif	6,5 g/l	(+)	+
	Chlore actif	162 g/l	-	-
SOLUTIONS SATURÉES				
	Hyposulfite de sodium		+	+
	Chlorure de sodium		+	+
	Chlorure de calcium		+	+
	Chlorure de fer		+	+
	Sulfate d'aluminium		+	+
	Sucre		+	+
	Eau oxygénée	1	(+)	+
	"	10	(+)	+
	Bisulfite de sodium		(+)	+
HUILES ET COMBUSTIBLES				
	Essence		+	+
	Pétrole		+	+
	Gazole		+	+
	Huile d'olive		+	+
SOLVANTS				
	Alcool éthylique	15	-	(+)
	Acétone		-	-
	Éthylène-glycol		+	+
	Glycérine		+	+
	Perchloréthylène		-	-
	Trichloroéthane		-	-
	Trichloréthylène		-	-
	Chlorure de méthylène		-	-
	Toluène		-	-
	Benzol		-	-
	Xylène		-	-

LÉGENDE : + Résistance excellente (+) Résistance moyenne - Faible résistance

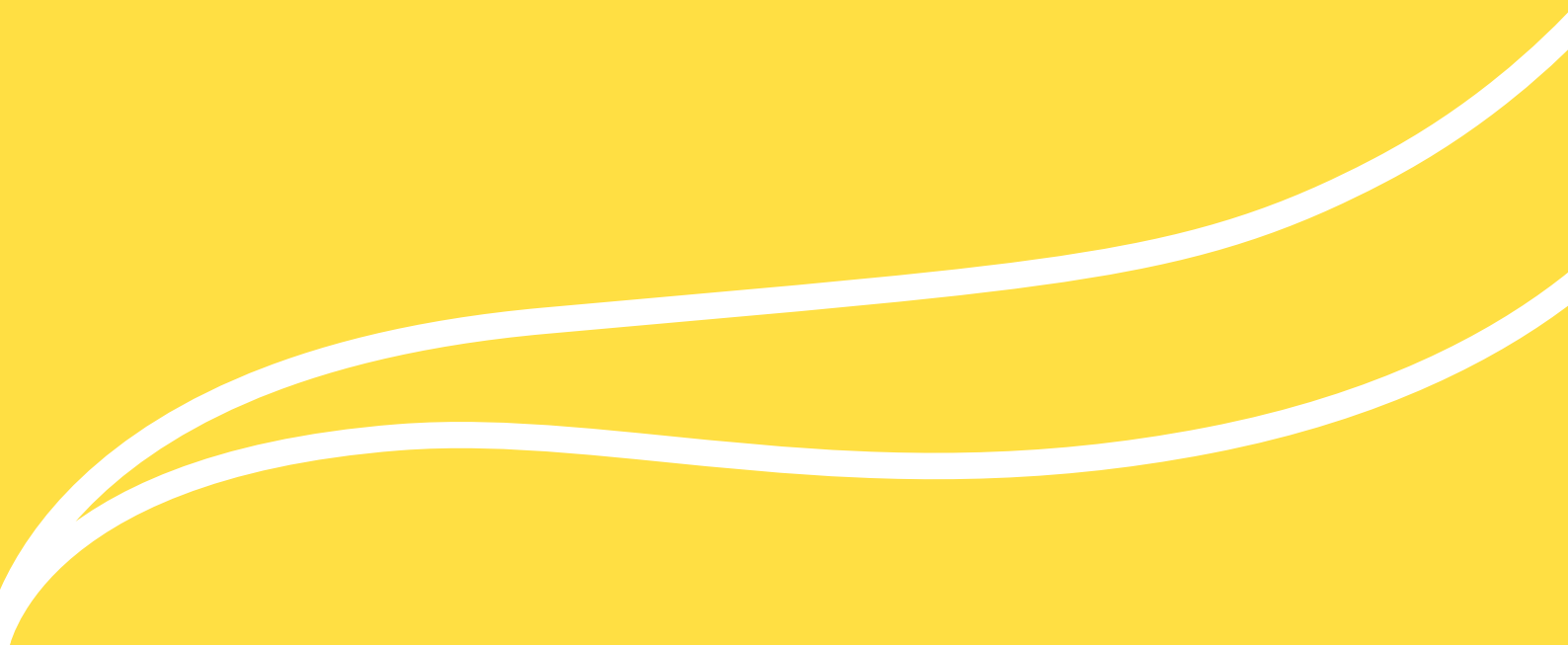


A SIKA BRAND

SIKA ITALIA S.P.A.

Via G. Rossini, 22
37060 Castel D'Azzano (VR)
Italy

Tel. +39 045 854 6201
Fax +39 045 518 390
www.technokolla.com



A SIKA BRAND