

Réalisation de joints en mortier de jointoiement époxy

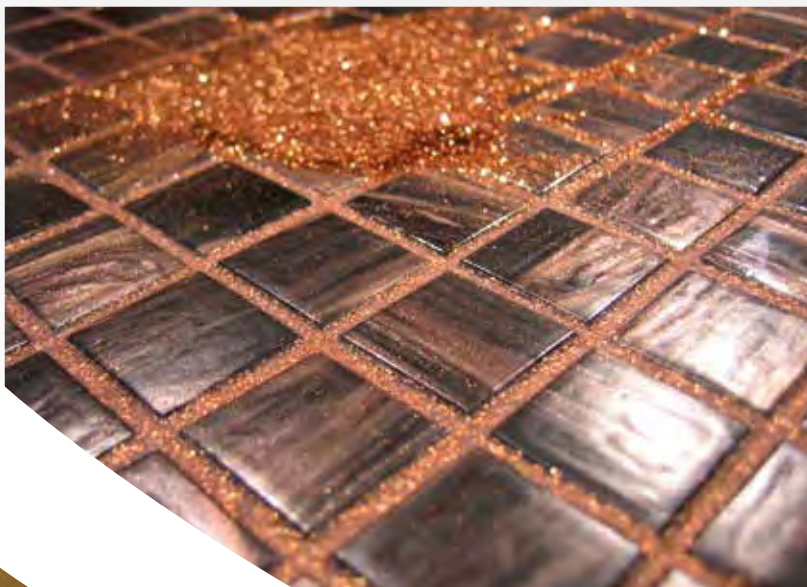


Nous connaissons les problèmes

- Assortiment chromatique avec les carreaux
- Variation de nuances de couleur et efflorescences
- Joints trop salissants dans la gestion quotidienne
- Formation de moisissures
- Fissures

Et nous pouvons les résoudre

- Large gamme de couleurs
- Mortiers de jointoiement à haute résistance
- Produits complètement non-absorbants
- Résistance aux agressions chimiques
- Couleurs brillantes et inaltérables dans le temps
- Adhérence sur les supports difficiles



produits à choisir entre eux

produits de jointoiement



Skycolors*

Pour les joints de 2 à 20 mm, **SKYCOLORS** est le mortier de jointoiement époxy à haute résistance chimique, idéal pour les spas, les centres de remise en forme et les instituts de beauté, mais il peut également être utilisé dans les piscines, les salles de bains, les cuisines, et en général dans tous les espaces qui exigent une hygiène maximale. La vaste gamme de couleurs, particulièrement vives et brillantes, met en valeur les sols et les revêtements, en créant une ambiance harmonieuse.

SKYCOLORS est conforme à la norme **EN 13888** cat. **RG**.



Epostuk*

Mortier de jointoiement époxy à deux composants à résistance chimique élevée pour joints de 3 à 15 mm. Idéal pour les environnements industriels.

Conforme à la classe **RG** en accord avec la norme européenne **EN 13888**.



Skycolors Evolution*

Mortier de jointoiement époxy à deux composants avec finitions délicates et harmonieuses ; pour joints de 1 à 15 mm. Disponible en 15 couleurs. Une des cinq paillettes peut être ajoutée au produit, permettant ainsi d'obtenir 85 nuances de couleur différentes. Pour les espaces à forte valeur esthétique.

Conforme à la classe **RG** en accord avec la norme européenne **EN 13888**.



Skycolors Fine

effet parquet

Mortier de jointoiement époxy à deux composants, disponible en 8 couleurs étudiées pour s'associer à toutes les nuances de carreaux à effet parquet. Peut être utilisé pour des joints de 0 à 3 mm, c'est-à-dire la dimension de joint la plus utilisée avec ce type de carreaux.

Conforme à la classe **RG** en accord avec la norme européenne **EN 13888**.

La **GAMME DE COULEURS** complète des mortiers de jointoiement Technokolla est disponible dans l'annexe de la couverture.

Paillettes

Une boîte de 90 g pour chaque pot de 3 kg de **SKYCOLORS EVOLUTION**.

L'association des couleurs avec les paillettes peut modifier la couleur de départ. Nous recommandons de procéder préalablement à un essai afin d'évaluer l'effet chromatique de la combinaison choisie.

PAILLETES nacré
PAILLETES or
PAILLETES argent
PAILLETES bronze
PAILLETES fluo (effet fluorescent)



* Peuvent être utilisés également comme mortiers-colles cat. **R2 T** conformément à la norme **EN 12004**.

Séquence d'application



1

Verser entièrement le catalyseur (composant B) dans la pâte (composant A).



2

Mélanger les deux composants avec une taloche.



3

Mélanger les deux composants avec une perceuse à basse vitesse.



4

Étaler le mortier de jointoiment époxy avec une taloche en caoutchouc.



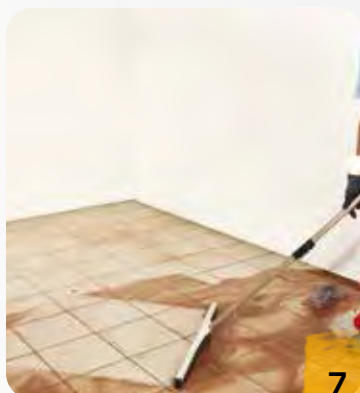
5

Mouiller abondamment la surface jointoyée encore fraîche avec de l'eau propre.



6

Ragréer la surface avec du feutre souple mouillé, en prenant soin de le nettoyer fréquemment et abondamment à l'eau.



7

Nettoyer la surface encore fraîche avec une taloche à coulis.



8

Terminer le nettoyage avec une éponge souple humide, en prenant soin de la nettoyer fréquemment et abondamment à l'eau.

NETTOYAGE FINAL AVEC EPOXY-DET



produit en évidence

produits de jointoiment



Epoxy-det

Produit nettoyant pour mortiers de jointoiment époxy de type **EPOSTUK**, **SKYCOLORS EVOLUTION**, **SKYCOLORS FINE**. Idéal pour éliminer les résidus de mortier de jointoiment époxy de la céramique et du grès cérame.

Il exalte et valorise la brillance du jointoiment réalisé avec **SKYCOLORS EVOLUTION** lorsqu'il est mélangé avec des **PAILLETES**.

Réalisation de joints en mortier de jointoiment époxy

